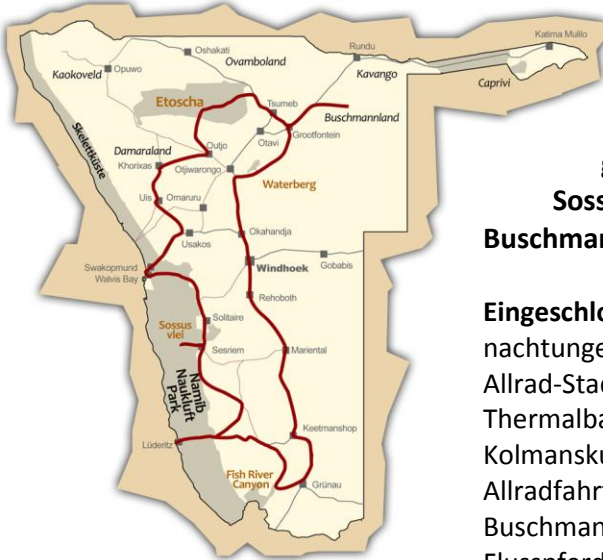


Original Bwana Tucke-Tucke Safari

Namibia Höhepunkte



www.bwana.de



Abwechslungsreiche deutschsprachig geführte Erlebnissafari in echter Kleingruppe mit Fischfluss Canyon, Sossusvlei und Etoscha – Nationalpark. Alles inklusive mit Allradfahrten, Buschmannwanderung und Übernachtung auf interessanten Gästefarmen.

Eingeschlossene Leistungen: Fahrt mit einem Kleinbus, Vollpension, Übernachtungen im Doppelzimmer, (Einzelzimmer- Zuschlag 370 €), Flughafentransfers, Allrad-Stadtrundfahrt Windhoek mit Katutura, Fossilienführung, Baden im Thermalbad, Nationalparkgebühren, alle Eintrittsgebühren, Besuch Geisterstadt Kolmanskuppe, Allradshuttle ins Sossusvlei, Wüstenwanderung in Dünen oder Allradfahrt zu einem geheimen Köcherbaumwald, Wanderung zu Felszeichnungen, Buschmannwanderung im Erongo, Pirschfahrten im Etosha Nationalpark, Flusspferde und Nashornfahrt am Waterberg, Trageberechtigung Bwana Abzeichen, deutschsprachige Reiseleitung, Insolvenzversicherung.

Teilnehmerzahl:

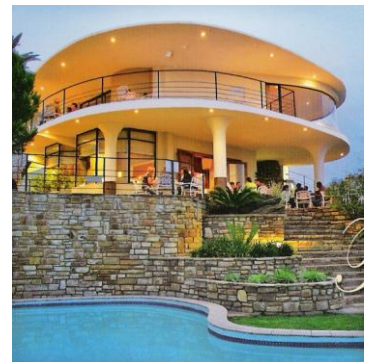
Minimum: 4 Personen,
Maximum: 6 Personen

Außer rein persönlichen Ausgaben (Souvenirs, Telefonate, Getränke) entstehen praktisch keine Reisenebenkosten. 200 Euro Taschengeld reichen.



Tag 1: Windhoek - Pension Thule

Bwana Tucke-Tucke holt Sie vom Flughafen ab und fährt mit Ihnen durch ursprüngliche afrikanische Buschlandschaft nach Windhoek. Hier machen wir eine dreieinhalbstündige Stadtrundfahrt und es besteht die Möglichkeit, noch Kleinigkeiten für die Reise einzukaufen. Abends werden wir in Joe's Bierhaus ein zünftiges Zebrasteak oder Wildfleisch essen. 45 km (Frühstück, Mittag, Abendessen)



Tag 2: Keetmanshoop – Chalet Mesosaurus Fossil

Nach dem Frühstück geht es über Rehoboth, Hauptstadt der „Bastards“, und am Brukkaros Krater vorbei. Morphologisch betrachtet handelt es sich nicht um einen Vulkankrater, sondern um einen Härtling, der noch über die



Abtragungsebene emporragt. Wir fahren direkt in einen urzeitlichen See zu einer Unterkunft mit Dinosaurierfundstellen, eigenem Köcherbaumwald und Spielplatz der Giganten. Im Abendlicht lockt eine Fülle von Photomotiven. 525 km (F, M, A)



Tag 3: Ai-Ais – AiAis Thermalbad

Morgens erkunden wir auf einer kleinen Wanderung die zahlreich herumliegenden Minisaurier. Danach fahren wir zu verschiedenen Aussichtspunkten zum Fisch River Canyon, dem zweitgrößten Canyon der Welt. Einer Sage nach soll ein Drache auf der Flucht diese 160 km lange und 450 – 550 m tiefe Kriechspur hinterlassen haben.



Übernachtung im Thermalbad im Canyon. Nachts liegen wir im heißen Wasser unter dem Sternenhimmel. 280 km (F, M, A)



Tag 4: Lüderitz - Island Cottages

Frühmorgens Fahrt an den Orange River. Wir schlängeln uns an einer der schönsten Nebenstrecken Namibias entlang des Flusses. Im Hintergrund das mächtige Richtersveld-Gebirge. Ab Rosh Pinah geht es auf guter Teerstrasse an den seltenen Wüstenpferden vorbei bis zur Diamantenstadt Lüderitz. Übernachtung an der Haifischinsel.

415 km (F, M, A)



Tag 5: Namibrand D707 – Farm Namtib

Auf schwarz-glänzenden Felsen, etwas erhöht über dem atlantischen Ozean gelegen, grüßen in Pastelltönen restaurierte Jugendstilvillen über eisblauem Ozean. Im windigen Ort kann man sich Museum, Goerke Haus oder den alten Bahnhof anschauen. Vor Lüderitz packt uns dann das Diamantenfieber in der Geisterstadt Kolmanskop am

Diamantensperrgebiet. Dann entlang der Namib zur Gästefarm der Familie Theile. 265 km (F, M, A)



Tag 6: Naukluft – Tsauchab River Camp

Wenn das Wetter es zulässt, Morgenwanderung in der Namibwüste, alternativ Allradfahrt zum geheimen Köcherbaumwald. Mittags Apfelkuchen am Schloss Duwisib. Abends Weinprobe auf der Weinfarm Neuras, laut Guinness Buch der Rekorde dem trockensten Weingut der Welt. 295

km (F, M, A)



7: Solitaire - Barchan Dunes Retreat

Heute treten wir sehr früh morgens die Fahrt zum Sossusvlei an. Die letzten 5 km werden wir mit einem Allradfahrzeug durch den Wüstensand an zahlreichen Pflanzen und !Nara-Melonen vorbei fahren, um zu den weißen Pfannen inmitten der bis zu 350 m hohen roten Sanddünen zu gelangen. Herrliche Farbkontraste. Wir halten uns mehrere Stunden in dieser Wüstenlandschaft auf. Mit der Dämmerung fahren wir zum unterhalb des Spreetshoogte Passes gelegenen Barchan Dunes Retreat. 335 km (F, M, A)





Tag 8 & 9: Swakopmund - Alternative Space

Vormittags geht es über Wendekreis des Steinbocks, Kuiseb Canyon und durch die Stein-Namib nach Walvis Bay. An der Lagune machen wir Halt -Flamingos gucken. Die Fahrt nach Swakopmund führt entlang einer Küstenstraße, an der die Dünenkämme der Namib fast bis ans Wasser reichen. Deutschlands südlichster Ostseebadeort wird Sie gefangen nehmen. Wir übernachten beim Künstlerpärchen Sybille und Frenus.



Der nächste Tag wird ganz individuell verbracht. Man kann sich ganz der deutschen Architektur wie dem altem Amtsgericht, dem Marinedenkmal, Leuchtturm Bahnhof und Dampftraktor widmen oder einen Rundflug buchen, eine Delphinsuchtour mit den Robbenflüstern machen oder



eine Wüstenwanderung mit Thommy -wir stehen Ihnen mit Rat und Tat zur Seite. 290 km + 0 km (F, M, A).



Tag 10: Erongo - Farm Omandumba

Noch im Morgennebel verlassen wir Swakopmund, um ins Kristallparadies Spitzkoppe – dem Matterhorn Namibias - zu gelangen. Dann Fahrt in den Erongo Vulkan auf eine Farm mit einer Außenstelle des lebenden Buschmannmuseums von Grashoek. Kleine Wanderung zu Felszeichnungen. Übernachtung auf einer Farm mit Grillabend am Lagerfeuer.



In der Abenddämmerung verwandelt ein traumhafter Sonnenuntergang die Landschaft in ein unvergleichliches Farben - und Formenspiel. 205 km (F, M, A)



Tag 11 & 12: Etoscha Nationalpark – Okaukuejo und Halali Zimmer

Heute geht es auf direktem Weg in den berühmten Etosha-Nationalpark. Wir versuchen die Tierwelt an verschiedenen Wasserstellen zu entdecken. Abends werden wir uns am beleuchteten Wasserloch aufhalten, nur durch eine niedrige Steinmauer von den Tieren getrennt. 390 km + 180 km



Tag 13: Grootfontein – Gemüsefarm Tigerquelle

Der Tag steht noch ganz im Zeichen von Pirschfahrten in Etosha. Abends sind wir auf der Gemüsefarm vom Mäuser. Herausragendes Essen garantiert. Sundowner am Whiskeytempel. 295 km (F, M, A)





Tag 14: Waterberg - Wabi Game Lodge

Heute besuchen wir einen echten Außerirdischen - den Hoba Meteoriten. Am frühen Nachmittag sind wir am Waterberg. Dieser geschichtsträchtige Ort erschließt sich am Besten nach einer 45-minütigen Wanderung an den Rand des Hochplateaus. Von hier aus hat man einen sagenhaften Überblick und der Sundowner schmeckt noch mal so gut. Übernachtung in der luxuriösen Wabi Game Lodge . 395 km (F, M, A)



Tag 15: Windhoek

Morgens Pirschfahrt zu Rappenantilopen, Breitmaulnashörnern und Flusspferden. Wir fahren nach dem Mittagessen gemütlich nach Okahandja und schlendern über dem Holzschnitzermarkt. Rundgang zu den Herero-Gräbern und der Kaiserlichen Versuchsanstalt für Tabakanbau. Danach weiter nach Windhoek. Ende Ihrer ungewöhnlichen, erlebnisreichen Safari durch Namibia und Anfang der Zeit der Nachbetrachtung und des Erzählens von den durchlebten Abenteuern - täglich einen Fingerhut voll. 290 km (F, M)



Reisepreis : 2.985 € pro Person

Reisepreis als geführte Campingtour: 2.290 € pro Person

Reise als gemischte Lodge – Campingtour: 2.455 € pro Person*

* 6 Übernachtung Lodge (unterstrichen) und 8 Übernachtungen Camping

Anschluss- oder Vorwegaufenthalt: Unsere Termine (außer die Termine in Klammern) sind so gelegt, dass man unseren Geheimtipp - einen Flug zum lunaren Regenbogen bei Vollmond an den Victoria-Fällen - wahrnehmen kann: 2 Nächte deutschsprachiges AMADEUS GARDENS + 2 Flughafentransfers 195 €.

Änderungen vorbehalten gemäß Verfügbarkeiten zum Zeitpunkt einer Buchung. Andere Fahrzeuge, Tagesetappen und Personenzahlen individuell möglich. Gerne organisieren wir diese Reise für Sie auch als Selbstfahrer.

Reisepass, Visum, Impfungen: Deutsche benötigen einen 6 Monate über das Reiseende hinaus gültigen Reisepass mit mindestens zwei freien Seiten. Visa: Kein Visum für Namibia. Es sind keine Impfungen vorgeschrieben, Malaria-Vorsorge wird für Etosha ganzjährig empfohlen. Bitte fragen Sie Ihren Hausarzt nach einem für Sie geeigneten Medikament.

Bwana Tucke-Tucke Touren - Carsten Möhle

Adresse: Aternweg 4, D- 25551 Hohenlockstedt
Fon: (0 48 26) 52 08, Fax: (0 48 26) 33 71, E-Mail: d@bwana.de

Bwana Tucke-Tucke CC

Adresse: Coetzeestreet 28, Windhoek, Namibia / P.O.Box 25392 Windhoek, Namibia
Fon: +264 61 239602, Fax: +264 61 258373, Email: namibia@bwana.de

Website: www.bwana.de

Termine 2014

- 02.-16.01.
- 01.-15.02.
- 01.-15.03.
- (12. – 26.04.)
Ostern
- 27.04.-11.05.
- 29.05.-12.06.
- 28.06.-12.07.
- 26.07.-09.08.
- 23.08.-06.09.
- (03.-17.10.)
- (18.10.-01.11.)
- 08.-22.11.
- 22.11.-06.12.
- 21.12.-04.01.2015

Vorschau 2015

- 07.-21.02.
- 07.-21.03.
- 21.03.-04.04.